

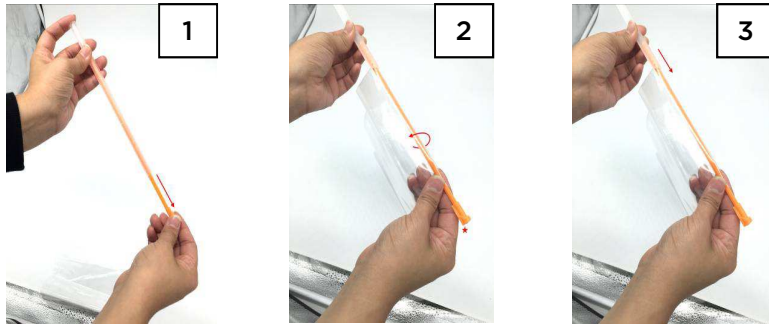
Gebrauchsanleitung

Sehr geehrte Kundin, sehr geehrter Kunde,

herzlichen Glückwunsch zu Ihrem neuen Produkt!
Sie haben eine gute Wahl getroffen.

Inhalt: 20 x Beutelverschluss

Für Tiefkühl- und Frühstücksbügel, Chips-Tüten und vieles mehr.
Verschließt schnell und sicher.
Hält Snacks knackig und Lebensmittel länger frisch.



1. Ziehen Sie die orange Stange aus der Hülle heraus.
2. Legen Sie das obere Ende der Tüte einmal um die Stange.
Wickeln Sie die Stange nicht ein!
Die Nut der Stange muss sich dabei unten befinden.
3. Schieben Sie die Hülle wieder auf die Stange und Tüte.
Die beiden Pfeile auf Stange und Hülle müssen sich nun gegenüber liegen.

Reinigung

Nicht in die Geschirrspülmaschine geben. Bitte von Hand spülen.

QVC-Kundendienst für Deutschland und Österreich



Bitte rufen Sie bei Unvollständigkeiten im Set oder Defekten zuerst unseren Kundendienst unter der kostenlosen Rufnummer 0800 29 33 333 (gebührenfrei/täglich 08:00-24:00 Uhr) an.

Für Anrufe aus dem übrigen Europa wählen Sie bitte 00800-29 33 33 33.
Bitte beachten Sie, dass nicht alle Telefongesellschaften gebührenfreie Verbindungen unter 00800-Nummern anbieten. Falls Sie uns über die oben genannten Telefonnummern nicht erreichen sollten, wählen Sie bitte +49 180 567 22 22 (14 Cent/Min. aus dem Festnetz; max. 42 Cent/Min. aus Mobilfunknetzen).

Garantie

Auf dieses Produkt haben Sie 2 Jahre Garantie ab Verkaufsdatum. Die Garantie umfasst alle Material- und Herstellungsfehler, welche die Funktion beeinträchtigen. Ausgenommen sind Schäden, die durch unsachgemäße Handhabung oder natürlichen Verschleiß entstehen. Im Garantiefall, schicken Sie den Artikel transportsicher verpackt an die folgende Anschrift.

Retourenadresse

QVC eDistribution Inc. & Co. KG
Abteilung: Retouren
Porschestraße 7
D-41836 Hückelhoven

ERLEBEN,
INFORMIEREN,
MITREDEN



Find us on
Facebook
facebook.com/meinQVC
oder auf www.qvc.de

