



MASERATI

BEDIENUNGSANLEITUNG



MASERATI

Sie haben die Marke MASERATI gewählt und wir danken Ihnen für Ihr Vertrauen. Damit Sie Ihre Uhr richtig bedienen, empfehlen wir Ihnen, diese Gebrauchsanweisung aufmerksam durchzulesen.

ENGLISH



FRANÇAIS



DEUTSCH



ITALIANO



ESPAÑOL



PORTUGUÊS



日本語



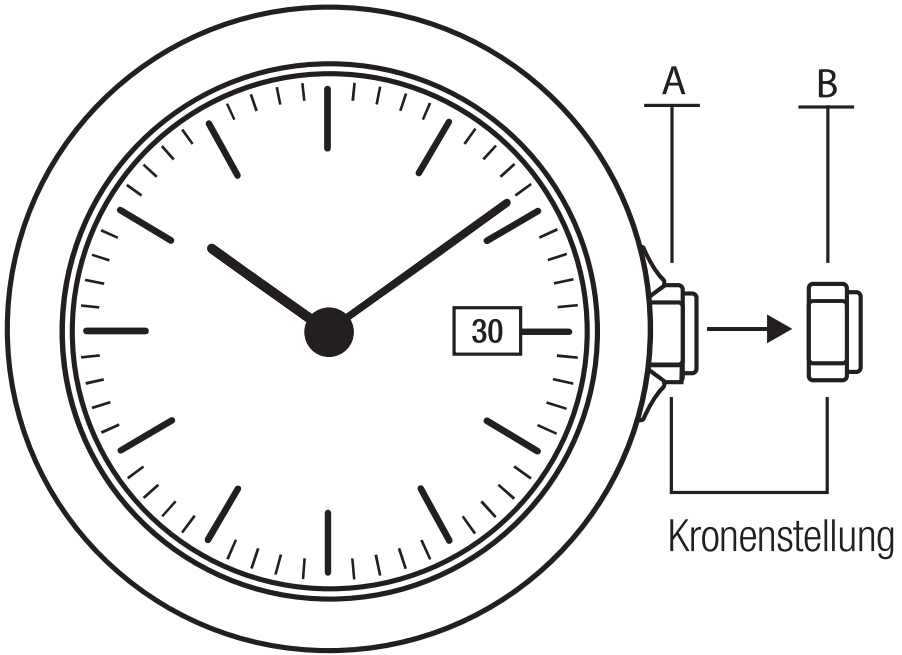
中文



Россию

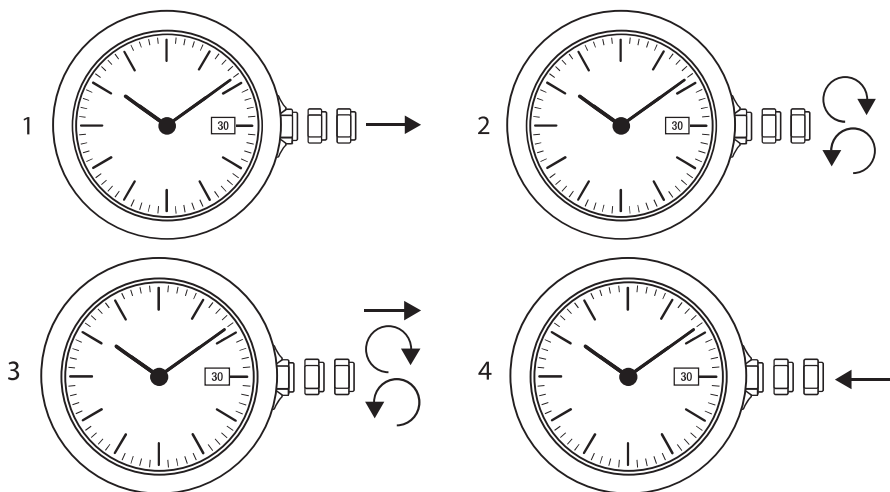
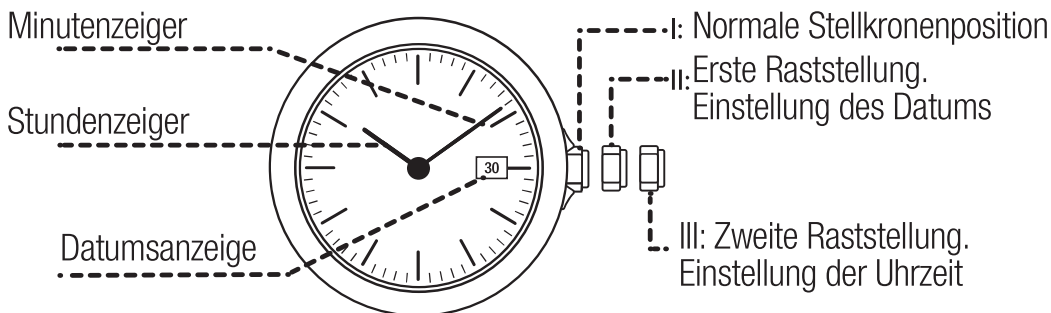


1. ANLEITUNGEN



1. Die Krone abschrauben (bei Schraubkrone).
2. Die Krone Position B herausziehen.
3. Die Krone in eine beliebige Richtung drehen, um die Stunde einzustellen.
4. Die Krone wieder auf Position B zurückstellen.
5. Die Krone wieder festschrauben (bei Schraubkrone).

2. ZWEIZEIGER-UHR MIT DATUMSANZEIGE



1. Die Stellkrone bis zur ersten Raststellung herausziehen.
2. Die Stellkrone entgegen oder im Uhrzeigersinn drehen (je nach Modell), bis das gewünschte Datum erscheint. Das Datum bitte nicht zwischen 21 Uhr abends und 1 Uhr nachts einstellen. Andernfalls stellt sich die Uhr nicht korrekt ein. Falls es dennoch notwendig sein sollte, die Uhr in diesem Zeitraum zu stellen, bitte zuerst die Uhrzeit so verstellen, dass sie nicht im kritischen Zeitraum zwischen 21 Uhr und 1 Uhr liegt. Danach ändern Sie das Datum wie gewünscht und stellen die Uhr wieder auf die korrekte Uhrzeit ein.
3. Wenn sich der Sekundenzeiger in 12-Uhr-Stellung befindet, ist die Stellkrone bis zur zweiten Raststellung herauszuziehen. Der Sekundenzeiger hält an. Durch Drehen der Stellkrone die Stunden und Minuten einstellen.
4. Die Stellkrone wieder in die Ausgangsstellung zurückbringen.

GARANTIE

Die Garantie hat eine Laufzeit von zwei Jahren. Zur Inanspruchnahme der Garantie ist dem Vertragshändler oder einem autorisierten Service-Partner die International Warranty Card, die vom Vertragshändler zum Zeitpunkt des Verkaufs ordnungsgemäß ausgefüllt, abgestempelt und datiert wurde, gemeinsam mit dem Kassenbon vorzulegen. Ausdrücklich von der Garantie ausgeschlossen sind alle Mängel, die auf Unfälle (Stöße, Quetschungen usw.), unsachgemäße Anwendung, Einsatz von unvorschriftsmäßigen Batterien, leere im Uhreninneren zurückgelassene Batterien, Änderungen, sowie von Unbefugten vorgenommene Reparaturen oder ungenehmigte Eingriffe zurückzuführen sind. Von der Garantie ausgeschlossen sind ebenfalls: Batterien, Glas, Uhrenarmbänder, Verbleichung von Plattierung oder Farbe, Folgen durch normale Abnutzung oder Alterung der Uhr. Die Garantieleistungen sind von autorisierten Service-Partnern zu erbringen, andernfalls verfällt die Garantie.

Die Angabe „water resistant“ gilt nur für fabrikneue Uhren. Gehäuse wasserdicht gemäß DIN 8310.

gemäß ital. RVO Nr. 206 – 06.09.2005

Alle MASERATI Uhren sind aus hypoallergenem Stahl 304/316L unter vollständiger Beachtung der geltenden italienischen und internationalen Vorschriften hergestellt. Die Artikel sind mit dem Design und Exklusivvertrieb von Morellato SpA mit Rechtssitz in Via Commerciale, 29 - 35010 Fratte di S. Giustina in Colle (Pd) Italia – MWSt.-Nr. 13442590157 hergestellt.

Angaben	Abb. 1	Abb. 2	Abb. 3	Abb. 4	Abb. 5
Gehäuseunterteil	Waschen, Regen, Spritzer	Dusche	Bad	Schwimmen	Tauchen ohne Geräte
Nein	Nein	Nein	Nein	Nein	Nein
Wasserdicht 3 ATM	Ja	Nein	Nein	Nein	Nein
Wasserdicht 5 ATM	Ja	Ja	Ja	Non	Non
Wasserdicht 10 ATM	Ja	Ja	Ja	Ja	Ja
Wasserdicht 20 ATM	Ja	Ja	Ja	Ja	Ja

